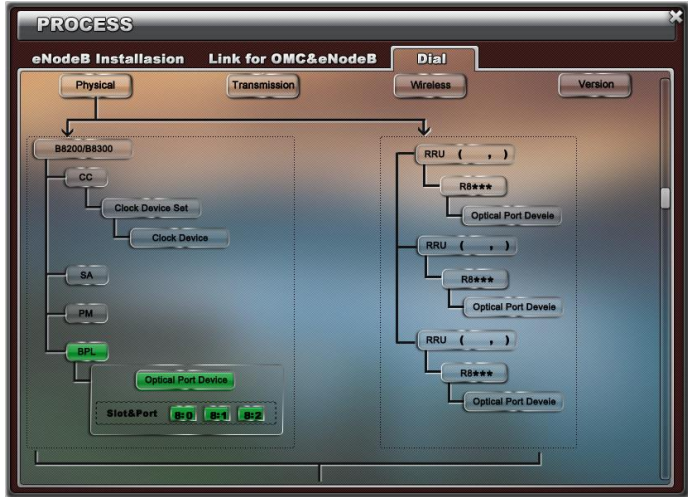
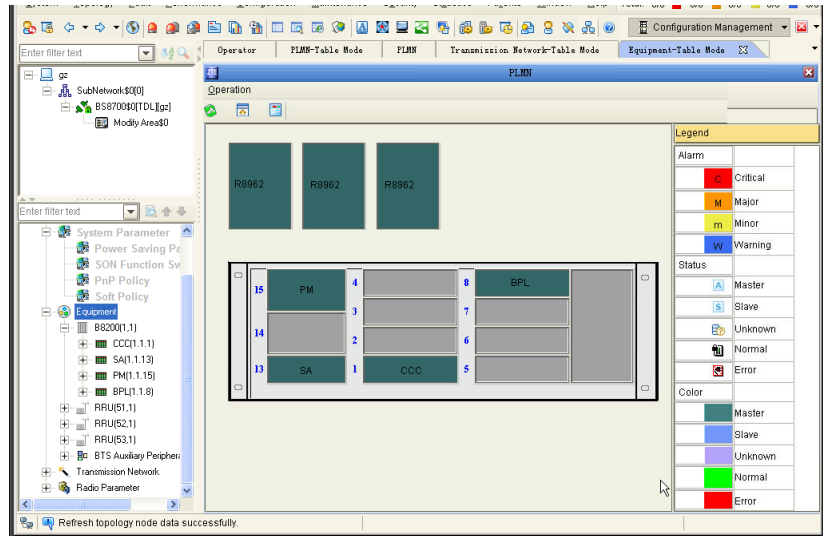


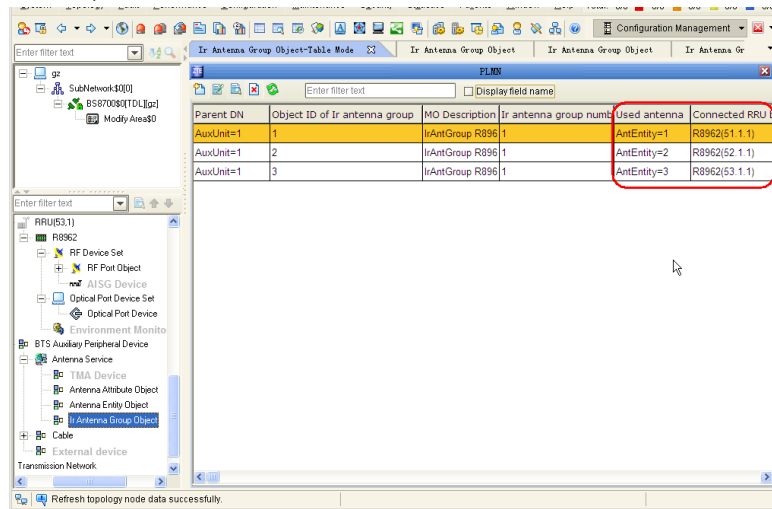
教案 5 仿真实验 5 物理配置-2 课时

章节名称	第 5 章：项目五： 初探 LTE 基站设备-仿真实验 5 物理配置		
授课方式	课堂讲授（ ）；实验课（√）； 习题课（ ）；讨论课（ ）；其他（ ）	教学时数	2
授课方法和手段	多媒体讲解 举例讲解 案例讨论		
教学目的与要求	（分掌握、熟悉、了解三个层次）： 1. 了解物理配置的任务； 2. 配置网元代理和子网； 3. 完成子网内的板卡配置； 4. 完成线缆连接的配置；		
教学基本内容纲要	1. 网元的建立； 2. 板卡和数据配置的一致； 3. 线缆和数据配置一致；		
教学重点与难点	重点：板卡型号位置和安装一致 难点：天馈线的配置；		
教学过程设计	1) 介绍物理配置的任务；（5 分钟） 2) 介绍物理配置时候，板卡 and 实际安装的匹配（5 分钟） 3) 完成线缆配置和实际安装的匹配；（5 分钟） 4) 实际操作练习（65 分钟） 一、物理配置的任务以及板卡和线缆的配置； 1、介绍任务 <div style="text-align: center;">  </div>		

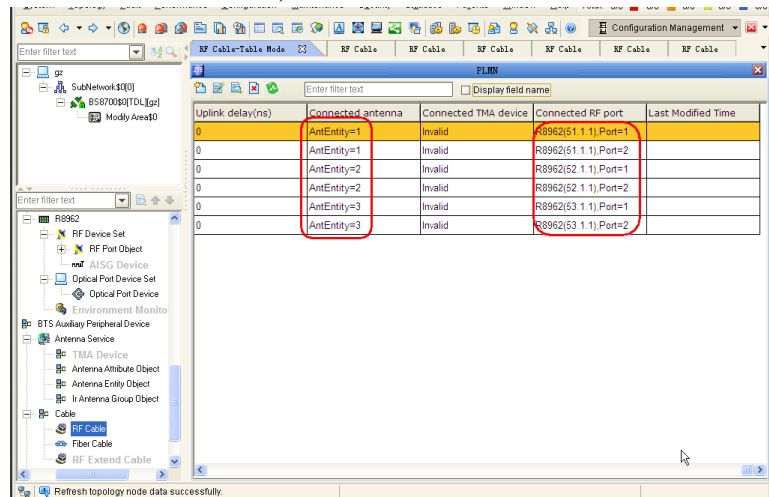
2、板卡和实际安装的型号和位置的匹配

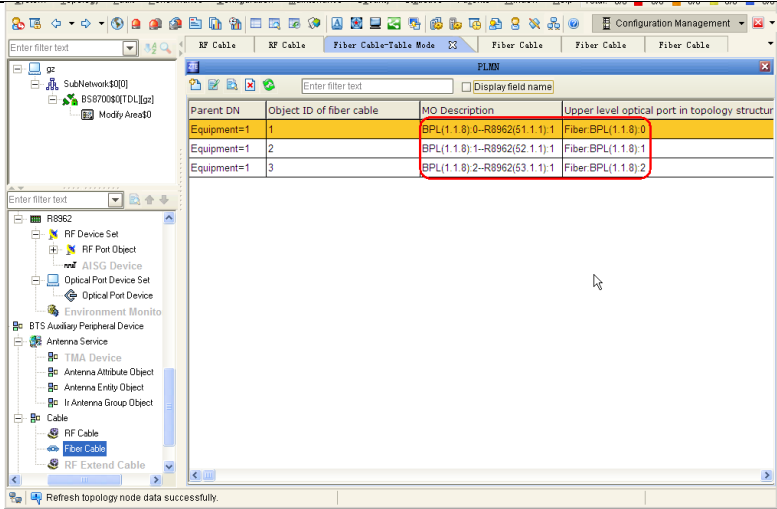


3、天馈线安装位置、型号的匹配；包括天线的类型，实体对象，还有 Ir 组对象



4、RRU 到天线的馈线，BBU 到 RRU 的光纤的配置



	 <p>The screenshot shows a network configuration tool. On the left is a tree view with categories like 'SubNetwork', 'RF Device Set', 'Antenna Service', and 'Cable'. The 'Cable' category is expanded, showing 'RF Cable' and 'RF Extend Cable'. On the right is a table titled 'Fiber Cable' with columns: 'Parent DN', 'Object ID of fiber cable', 'MO Description', and 'Upper level optical port in topology structure'. The table contains three rows of data, with the 'MO Description' and 'Upper level optical port' columns highlighted in red.</p> <table><tr><th>Parent DN</th><th>Object ID of fiber cable</th><th>MO Description</th><th>Upper level optical port in topology structure</th></tr><tr><td>Equipment=1</td><td>1</td><td>BPL(1.1.8) 0-R8962(51.1.1) 1</td><td>Fiber BPL(1.1.8) 0</td></tr><tr><td>Equipment=1</td><td>2</td><td>BPL(1.1.8) 1-R8962(52.1.1) 1</td><td>Fiber BPL(1.1.8) 1</td></tr><tr><td>Equipment=1</td><td>3</td><td>BPL(1.1.8) 2-R8962(53.1.1) 1</td><td>Fiber BPL(1.1.8) 2</td></tr></table>	Parent DN	Object ID of fiber cable	MO Description	Upper level optical port in topology structure	Equipment=1	1	BPL(1.1.8) 0-R8962(51.1.1) 1	Fiber BPL(1.1.8) 0	Equipment=1	2	BPL(1.1.8) 1-R8962(52.1.1) 1	Fiber BPL(1.1.8) 1	Equipment=1	3	BPL(1.1.8) 2-R8962(53.1.1) 1	Fiber BPL(1.1.8) 2
Parent DN	Object ID of fiber cable	MO Description	Upper level optical port in topology structure														
Equipment=1	1	BPL(1.1.8) 0-R8962(51.1.1) 1	Fiber BPL(1.1.8) 0														
Equipment=1	2	BPL(1.1.8) 1-R8962(52.1.1) 1	Fiber BPL(1.1.8) 1														
Equipment=1	3	BPL(1.1.8) 2-R8962(53.1.1) 1	Fiber BPL(1.1.8) 2														
作业、讨论及辅导	实操练习																
课后小结及反思	该部分关键在于抓住匹配两个字，一定要使实际安装的位置，型号等和数据配置相吻合；部分同学在天线的端口及光纤的上下端口的配置出现错误，下次课要加强练习。																